



flowtherm NT

Vitesse et débit - Air et gaz

Instrument portable multifonction avec fonction logger

**pour capteurs
VORTEX-MOULINET-THERMIQUE**

Mesurer – Enregistrer – Evaluer
TH-INDUSTRIE

118 rue de tocqueville - 75017 PARIS

tél : 01.47.66.81.86 - info@th-industrie.com - www.th-industrie.com

Flowtherm NT est un appareil portable multifonctions avec enregistreur de données pour mesurer précisément le débit, la vitesse d'écoulement, la température, la pression et bien d'autres grandeurs de mesure

Avantages

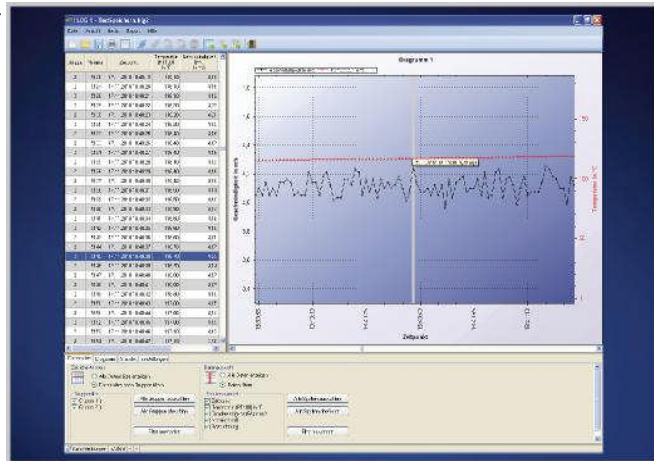
- large plage d'utilisation en raison de la diversité des capteurs connectables (FA, VA, TA, PT100 et autres capteurs avec sortie analogique)
- possibilité de mesures avec jusqu'à trois capteurs simultanément
- mémorisation de jusqu'à 100 profils pour les utilisateurs/points de mesure
- enregistreur de données de jusqu'à 40 000 valeurs mesurées avec la date et l'heure
- interface USB pour la transmission des données enregistrées sur PC et vers la configuration de l'appareil
- deux sorties analogiques 0-10 V
- peut également être utilisé en zone Ex ATEX catégorie 3G (zone 2)
- manipulation simple
- grand écran convivial avec rétroéclairage activable pour afficher jusqu'à trois valeurs mesurées simultanément

Exemples d'application :

- mesure d'écoulement dans tous les secteurs industriels, l'économie communale ou les administrations, dans la recherche et le développement
- mesure de flux de masse gazeuse
- mesure de débit dans l'air, l'air d'échappement, les gaz de procédé, dans les gaz d'échappement chargés de particules et condensats, dans les gaz d'échappement des véhicules avec des températures de service élevées
- mesure dans l'air de transport contenant ciment, charbon, poussières ou toner
- mesure sur des filtres et ventilateurs
- mesures en réseau pour déterminer un débit ou la vitesse d'écoulement moyenne provenant des mesures individuelles
- mesure de la vitesse d'écoulement dans les eaux

Caractéristiques techniques :

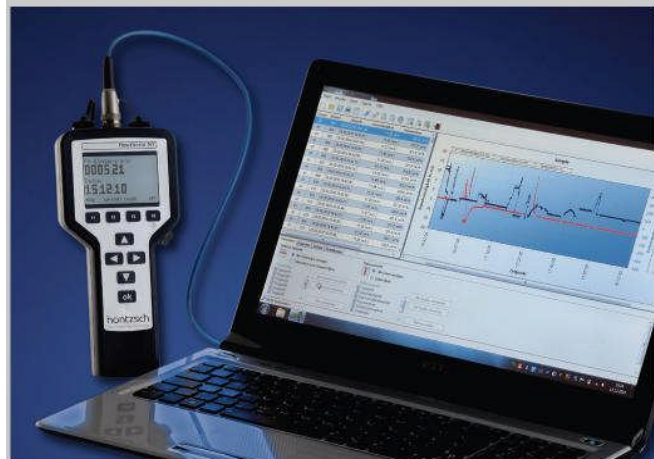
- entrée : FA, TA, VA
- entrée : PT100
- entrée : 4-20 mA
- entrée : 0-10 V
- alimentation de 12 V pour capteurs externes
- deux sorties analogiques 0-10 V
- modes de mesures divers (mesures à long terme également)
- horloge temps réel
- type de protection IP65
- fonctionnement sur réseau, chargeur ou batterie



Logiciel PC HLOG II



Flowtherm NT dans sa valise de transport avec la sonde ZS 25 GFE 370 °C



Evaluation et analyse en ligne par connexion USB

Sous réserve de toute modification technique.

Désirez-vous des documents supplémentaires comme des fiches techniques ou textes de cahiers des charges ? Contactez-nous.

TH-INDUSTRIE
 118 rue de toqueville - 75017 PARIS
 tel : 01.47.66.81.86 - Fax : 01.42.67.59.04
 info@th-industrie.com - www.th-industrie.com